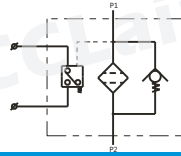


QYL系列回油过滤器



符号



订购码

QYL	-	63	×	3	F	Y
系列名称 回油过滤器		公称流量 见下表		过滤精度 见下表	连接方式 F: 法兰连接 空白: 螺纹连接	发讯器 Y: 带CYB-I型发讯器 C: 带CY-II型发讯器 P: 带CMS型发讯器 (用于160-400L/min) 空白: 不带发讯器

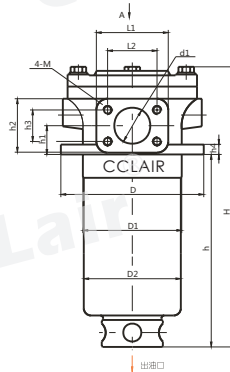
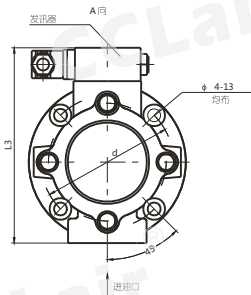
技术参数

型号	滤芯型号	公称流量 (L/min)	工作压力 (MPa)	原始压力损失 (MPa)	过滤精度 (μm)	旁通阀开启压力 (MPa)	报警压力 (MPa)	重量 (Kg)
QYL-63×*Y	QYLX-63×*Q ₂	63	1.0	≤0.1	3	0.4	0.35	4
QYL-100×*Y	QYLX-100×*Q ₂	100			5			5
QYL-160×*Y	QYLX-160×*Q ₂	160			10			6
QYL-250×*Y	QYLX-250×*Q ₂	250			20			7.2
QYL-400×*Y	QYLX-400×*Q ₂	400			30			14.2

注: *为过滤精度, 若公称流量250L/min, 过滤精度10μm, 带CYB-I型发讯器, 则过滤器型号为QYL-250×10-Y; 滤芯型号为: QYLX-250×10Q₂₀

外形尺寸

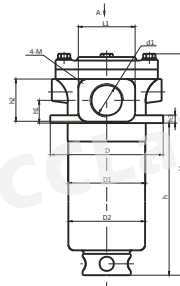
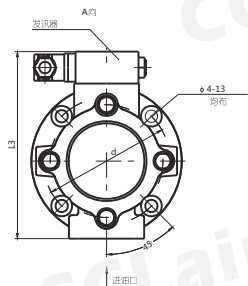
QYL-160~400×*F法兰连接



单位:mm

型号	H	h	h1	h2	h3	L1	L2	D	D1	D2	d	d1	M	L3	h4
QYL-160×*F	413	315	32	60	35	80	55	160	110	108	135	40	M10	202	14
QYL-250×*F	535	435	36	65	45		60		112						
QYL-400×*F	602	480	50	85	55	110	80	200	150	145	175	60	M12	241	14

QYL-160~250×*螺纹连接



单位:mm

型号	H	h	h1	h2	L1	D	D1	D2	d	d1	L2	h3
QYL-160×*	413	315	32	60	80	160	110	108	135	M48×2	202	14
QYL-250×*	535	435	36	65			112					