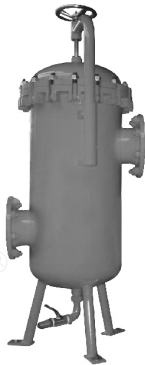
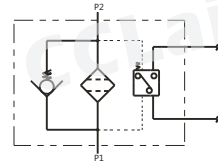


DRLF系列大流量回油过滤器



符号



订购码

DRLF · BH - A 1300 × 1 P

系列名称 介质 公称压力 公称流量 过滤精度 发讯器

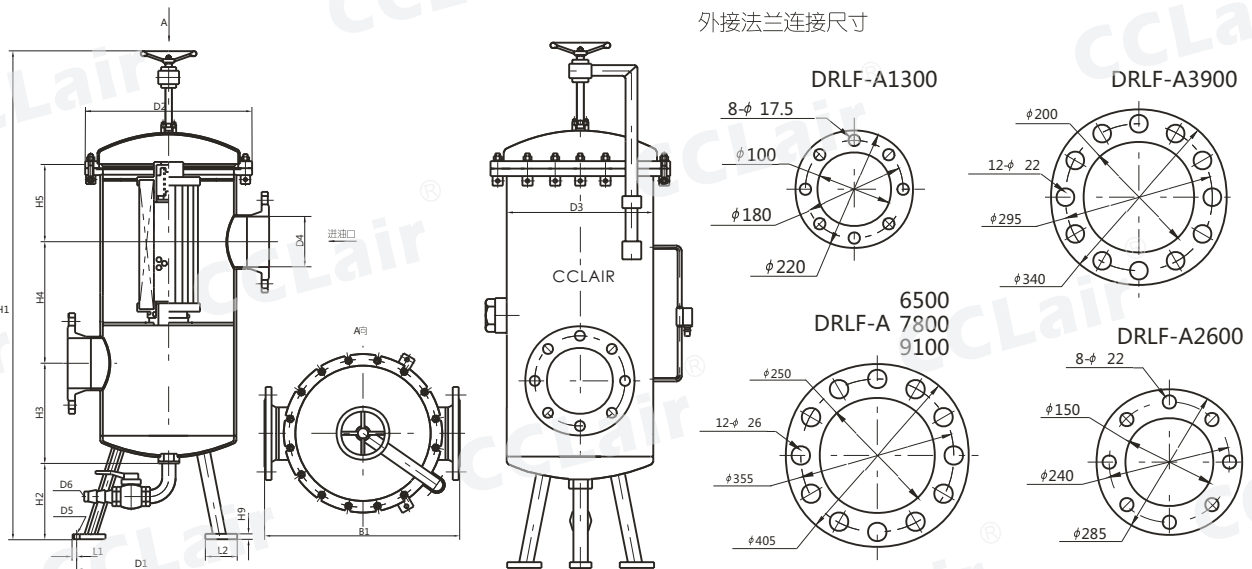
大流量回油过滤器 BH:水-乙二醇 A:1.6MPa 见下表 见下表 P:带CMS型发讯器
空白:一般液压油 空白:不带发讯器

技术参数

型号	通径 (mm)	公称流量 (L/min)	过滤精度 (μm)	公称压力 (MPa)	压力损失 (Mpa)		旁通阀开启压力 (MPa)	发讯装置功率	重量 (Kg)	滤芯型号	滤芯数量
					Initial	Max.					
DRLF-A1300×*P	100	1300	1 3 5 10 20 30	1.6	0.1	0.35	0.4	24V/48W 220V/50W	140	SFX-1300×*	1
DRLF-A2600×*P	150	2600							202		2
DRLF-A3900×*P	200	3900							225		3
DRLF-A6500×*P	250	6500							266		5
DRLF-A7800×*P	250	7800							287		6
DRLF-A9100×*P	250	9100							308		7

注: *为过滤精度。若使用介质为水-乙二醇,公称流量2600L/min,过滤精度10μm,带发讯器。则过滤器型号为DRLF-BH-A2600×10P,滤芯型号为SFX-BH-1300X10。

外形尺寸



型号	尺寸 (mm)																	滤芯总数
	B1	D1	D2	D3	D4	D5	D6	H1	H2	H3	H4	H5	H6	H8	H9	L1	L2	
DRLF-A1300×*P	502	450	340	264	100	14	21	1400	250	230			150	200		20	80	1
DRLF-A2600×*P	602	555	500	412	150	18	32.4	1480	275	365	230	225	260	12	29	100	2	
DRLF-A3900×*P				200	3													
DRLF-A6500×*P	754	600	610	516	250	23	1700	350	450	250	270	325	18	31	110	5		
DRLF-A7800×*P																6		
DRLF-A9100×*P																7		