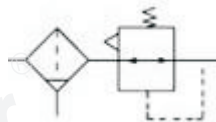


397系列空气过滤减压阀

符号



订购码

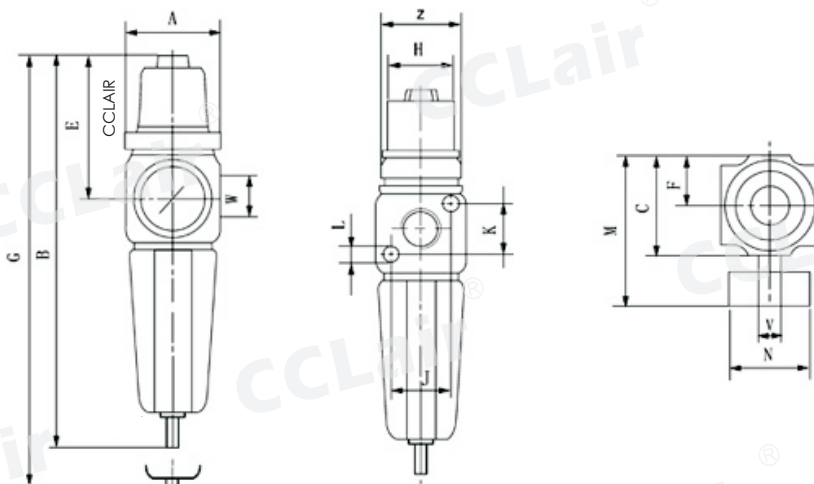


技术参数

1 最大工作压力 :1.0Mpa 2 工作温度 :0-50℃ 3 压力调节范围: 0.05 -1.0Mpa 4 分水效率不低于80% 5. 流量

接管螺纹 W	G1/8	G1/4	G3/8	G1/2	G3/4	G1	
通径 (mm)	6	8	10	15	20	25	
输入压力 P1	当压降 ΔP=0.1Mpa 时, 过滤度为 50-75um 时, 流量 m ³ /h(L/min)						
输出压力 P2	15	(250)	37	(615)	80	(1330)	
1.0	0.1	25	(415)	75	(1250)	110	(1830)
1.0	0.25	30	(500)	88	(465)	135	(2250)
1.0	0.4	35	(580)	100	(1665)	160	(2665)
1.0	0.6						

外形尺寸



型号	A	B	C	D	E	F	H	J	K	L	Z	G	V	N	M	重量 kg
397-06	40	177	40	48	62	20	28	20	20	M4	M30×1.5	202	G1/4	40	70	0.50
397-08	40	177	40	40	62	20	28	20	20	M4	M30×1.5	202	G1/4	40	70	0.49
397-10	60	252	60	68	95	30	45	35	35	M5	M50×1.5	292	G1/4	50	95	1.41
397-15	60	252	60	60	95	30	45	35	35	M5	M50×1.5	292	G1/4	50	95	1.39
397-20	80	310	80	92	110	40	65	48	48	M6	M67×1.5	360	G1/4	63	120	2.05
397-25	80	310	80	90	110	40	65	48	48	M6	M67×1.5	360	G1/4	63	120	2.00